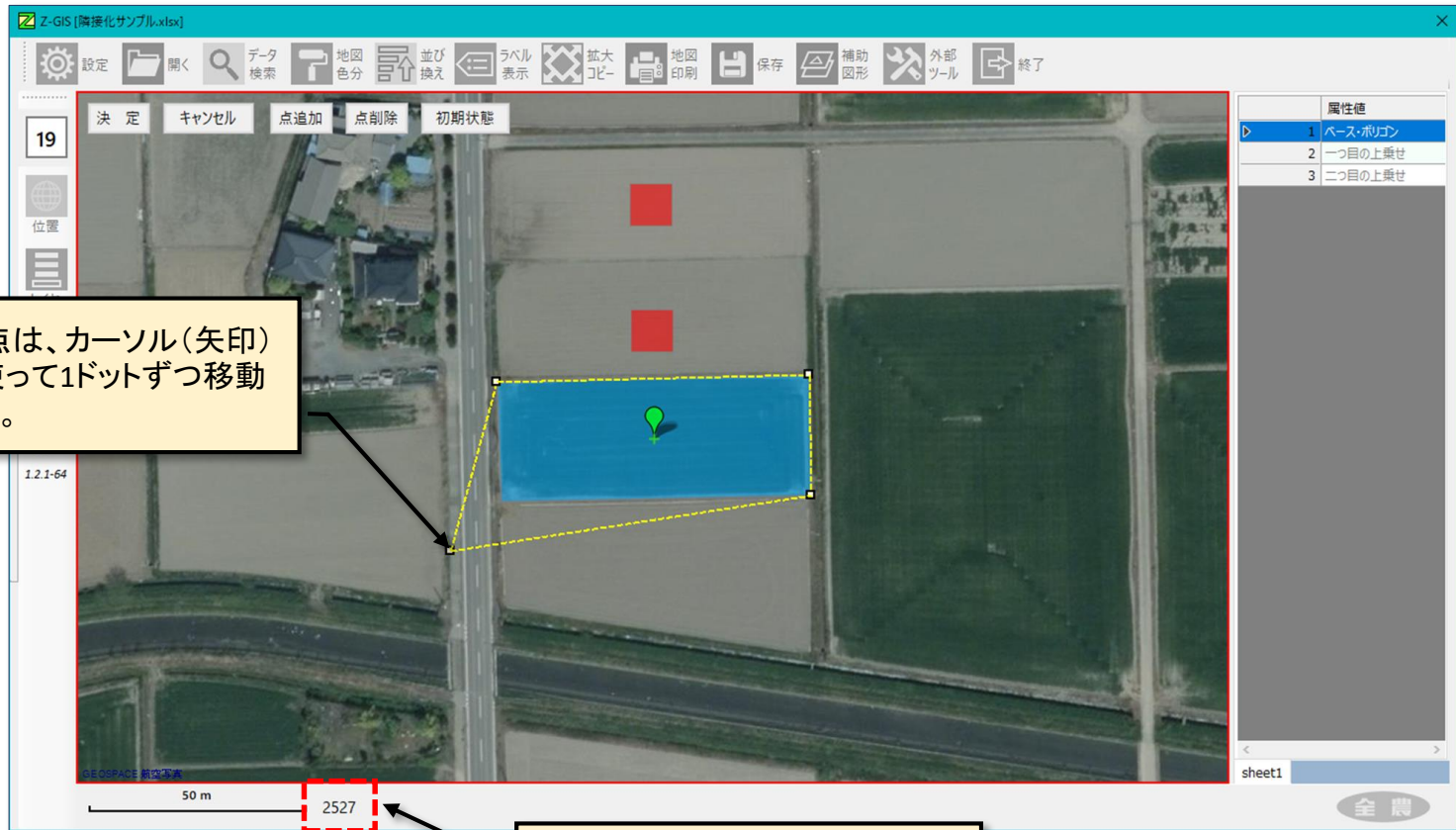


Z-GIS ver 1.2.1

2018.11.21

マウス操作だけでなく、キーボード(カーソル・キー)操作によって、細かなポリゴン整形が行えるようになりました。キーボードを使ってポリゴン頂点を移動すると、ポリゴンの面積(m<sup>2</sup>)がステータス表示部に表示されます。



緑色頂点は、カーソル(矢印)キーを使って1ドットずつ移動できます。

頂点を移動させるたびに、ポリゴンの面積が表示されます。

# JA.com ポリゴン編集機能の強化(2)

隣接しているポリゴンの作成がワンタッチでできるようになりました。

大区画の中に四角形圃場が整然と配置されてような時に、ぴったり隣接しているポリゴンを簡単に連続配置できます。

